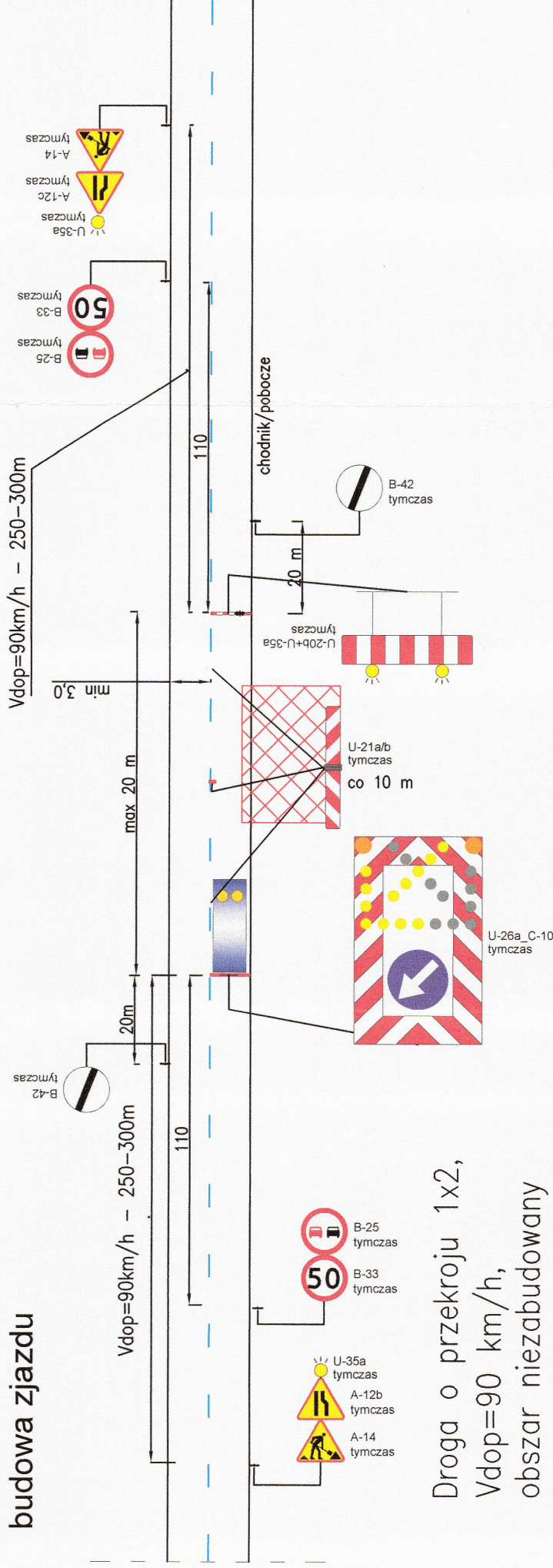


**schemat 1**  
**budowa zjazdu**



Droga o przekroju 1x2,  
Vdop=90 km/h,  
obszar niezabudowany

**LEGENDA:**

- znaki istniejące
- znaki istniejące do likwidacji
- A-14 znaki tymczasowe
- istniejące oznakowanie poziome
- tymczasowe oznakowanie poziome

INWESTOR	<b>GENERALNA DYREKCJA DRÓG KRAJOWYCH I AUTOSTRAD</b> Oddział w Szczecinie ul. Bohaterów Warszawy 33, 70-340 Szczecin	
WYKONAWCA	Budimex S.A. ul. Siedmiogrodzka 9 01-204 Warszawa	
PROJEKT	PRACOWNIA PROJEKTOWA ProKon dr inż. Przemysław Gardas 71-450 SZCZECIN ul.Chopina 49g/7 tel. 660 427 698 p.gardas@wp.pl	
ZADANIE	<b>Budowa drogi S10 Szczecin – Piła; odcinek 2, węzeł „Stargard Wschód” /bez węzła/ – węzeł „Suchan” /bez węzła/</b>	
<b>PROJEKT TYMCZASOWEJ ORGANIZACJI RUCHU</b>		
schematy powtarzalne		
FUNKCJA	IMIĘ I NAZWISKO	NUMER UPRAWNIENI
Projektant	dr inż. Przemysław Gardas	drogowa
NR UMOWY	SKALA	DATA
----	1:1000	STYCZEŃ 2025
	STADIUM	BRANZA
	PW	DRÓGOWA
		NR RYS.
		03.14